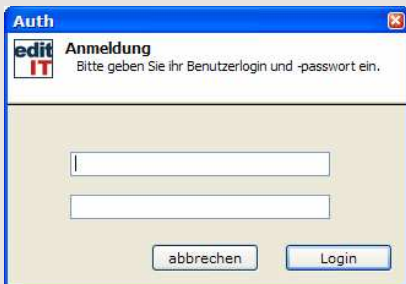


## Kurzanweisung - Redaktion

### Anmeldung



- Doppelklicken Sie bitte zur Anmeldung auf das Icon des editIT Client auf Ihrem Desktop oder starten Sie den editIT Client über das Startmenü.
- Melden Sie sich nun mit Ihrem Benutzerlogin und Passwort an.

### Inhaltsverwaltung



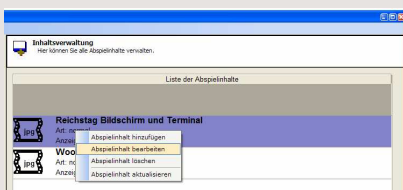
- In der Inhaltsverwaltung werden die Dateien (Filme, Bilder, usw.) importiert, welche ausgestrahlt werden sollen.

### Inhaltsverwaltung – Datei importieren



- Klicken Sie in der Liste der Abspielinhalte die rechte Maustaste – es erscheint das Menü „Abspielinhalt hinzufügen“.
- Klicken Sie auf dieses Menü erscheint ein Popup namens „Inhaltsverwaltung“: Geben Sie hier nun den Dateipfad, die Größe, die Abspieldauer als auch die Art des Inhalts an (stets Art „normal“ außer es handelt sich um intelligente Vorlagen zur Begrüßung, Raum-, Veranstaltungsbelegung usw..)

### Inhaltsverwaltung – Datei bearbeiten und löschen



- Um eine Datei in der Inhaltsverwaltung zu bearbeiten oder zu löschen, müssen Sie diese durch Anklicken auswählen und anschließend die rechte Maustaste klicken. Es erscheint ein Dropdown Menü.

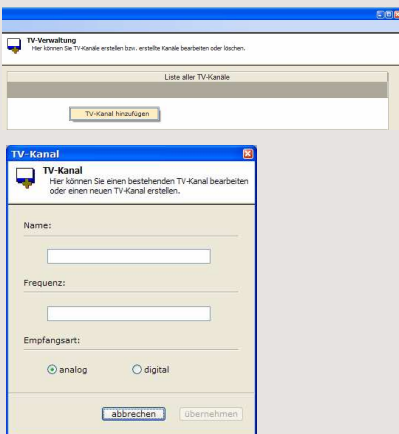
## Kurzanweisung - Redaktion

### TV-Verwaltung



- In der TV-Verwaltung werden die TV-Kanäle verwaltet, welche ausgestrahlt werden sollen.

### TV-Verwaltung – TV Kanal hinzufügen



- Klicken Sie in der Liste aller TV-Kanäle die rechte Maustaste – es erscheint das Menü „TV-Kanal hinzufügen“.
- Klicken Sie auf dieses Menü erscheint ein Popup namens „TV-Kanal“: Geben Sie hier nun den Namen, die Frequenz und die Empfangsart (digital, analog) des TV-Kanals ein.

### TV-Verwaltung – TV Kanal bearbeiten und löschen



- Um einen TV-Kanal in der TV-Verwaltung zu bearbeiten oder zu löschen, müssen Sie diesen durch Anklicken auswählen und anschließend die rechte Maustaste klicken. Es erscheint ein Dropdown Menü.

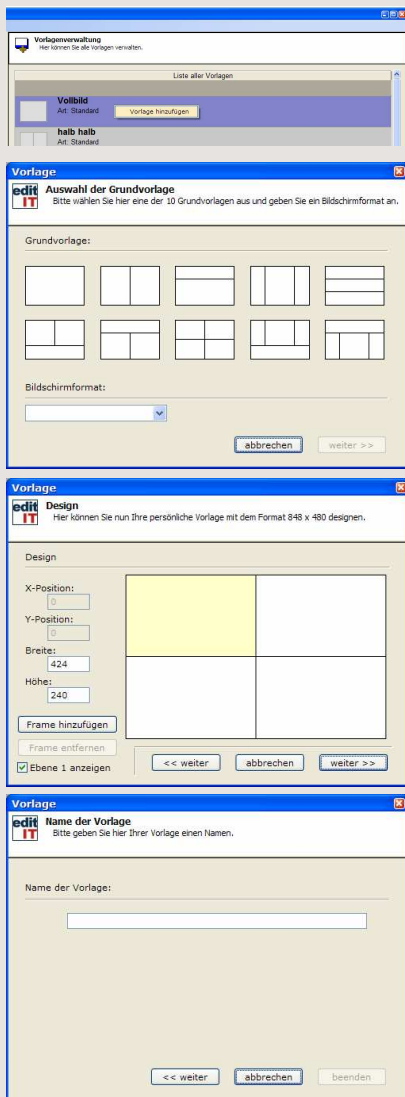
### Vorlagenverwaltung



- In der Vorlagenverwaltung definieren Sie individuelle Bildschirmaufteilungen um zur gleichen Zeit mehrere Dateien/Filme abspielen zu lassen.
- In editIT sind Standardvorlagen (grau eingefärbt) integriert, welche häufig genutzt werden.

## Kurzanweisung - Redaktion

### Vorlagenverwaltung – Individuelle Vorlage hinzufügen



- Klicken Sie in der Liste aller Vorlagen die rechte Maustaste – es erscheint das Menü „Vorlage hinzufügen“.
- Klicken Sie auf dieses Menü erscheint ein Popup namens „Vorlage“.
- Wählen Sie ein Grundvorlage, die Ihrer individuellen Vorlage am ähnlichsten erscheint.
- Wählen Sie das Bildschirmformat aus, mit welchem die Vorlage ausgestrahlt werden soll.
- Nun können Sie alle Frames der Vorlage (Bildschirmbereiche) individuell bearbeiten.
- Klicken Sie hierfür z.B. den ersten Frame an und verändern Sie dessen Breite und Höhe. Die anderen Frames werden automatisch entsprechend Ihrer Änderungen angepasst, um das zuvor gewählte Bildschirmformat beizubehalten.
- Sie können auch weitere zusätzliche Frames hinzufügen, in dem Sie auf die Schaltfläche „Frame hinzufügen“ klicken.
- Die Position  $X=0$  und  $Y=0$  befindet sich links oben. X beschreibt die horizontale Ausbreitung und Y die vertikale Ausbreitung.
- Geben Sie abschließend Ihrer neuen Vorlage einen möglichst selbsterklärenden Namen.

### Vorlagenverwaltung – Individuelle Vorlage bearbeiten und löschen



- Um eine individuelle Vorlage zu bearbeiten oder zu löschen, müssen Sie diese durch Anklicken auswählen und anschließend die rechte Maustaste klicken. Es erscheint ein Dropdown Menü.
- Um das Bildschirmformat zu ändern, muss eine neue Vorlage erstellt werden.
- ⚠ Löschen Sie eine Vorlage aus der Liste aller Vorlagen wird sie auch aus allen Abspielplänen gelöscht!

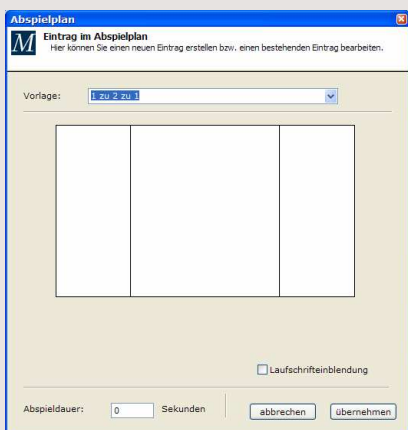
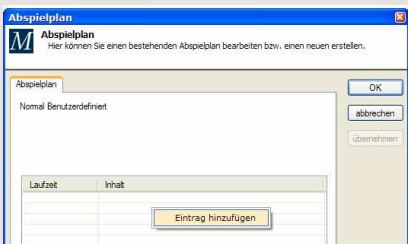
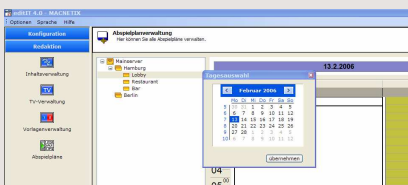
## Kurzanweisung - Redaktion

### Abspielpläne



- Die Abspielpläne legen fest auf welcher Station bzw. welchem Bildschirm zu welcher Zeit welche Inhalte ausgestrahlt werden sollen.

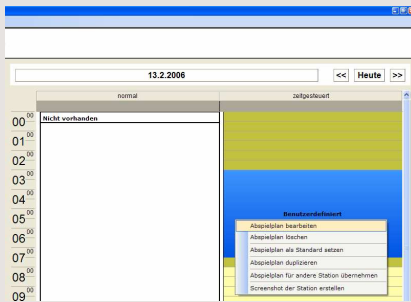
### Abspielpläne – Neuen Abspielplan hinzufügen



- Wählen Sie die Station und das Datum aus. Durch Klicken auf das Datum über dem Abspielplan öffnet sich ein Popup mit einem Kalender.
- Klicken Sie mit der rechten Maustaste entweder in den Abspielplan "normal" (dieser wird den ganzen Tag abgespielt, bis auf die Zeiten, wo ein zeitgesteuerter Abspielplan eingetragen ist) oder in den Abspielplan "zeitgesteuert" (dieser wird nur zu einer bestimmten Zeit ausgestrahlt, die Sie definieren) – es erscheint das Menü „Abspielplan hinzufügen“.
- Klicken Sie auf dieses Menü erscheint ein Popup namens „Abspielplan“. Hier klicken Sie nun wiederum mit der rechten Maustaste in die Tabelle – es erscheint das Menü „Eintrag hinzuzufügen“.
- Klicken Sie auf dieses Menü erscheint ein Popup namens „Eintrag im Abspielplan“: Wählen Sie nun eine Vorlage über das Pulldown Menü aus und entscheiden Sie ob zu diesem Eintrag die Laufschrift ausgestrahlt werden soll (Bestätigung mit Häkchen).
- Für jeden Fensterbereich muss nun der gewünschte Inhalt festgelegt werden. Dies erfolgt durch Klicken in den jeweiligen Frame in der Vorschau der Vorlage.
- Es erscheint das Popup „Inhalt“: Geben Sie nun an, ob Sie eine Datei, einen TV-Kanal oder eine Internetadresse in diesem Frame ausstrahlen möchten. Bestätigen Sie mit „übernehmen“ und wiederholen Sie diesen Schritt bis alle Frames einen Inhalt ausstrahlen.
- Sie haben nun die Möglichkeit nach Belieben weitere Einträge dem Abspielplan hinzuzufügen.

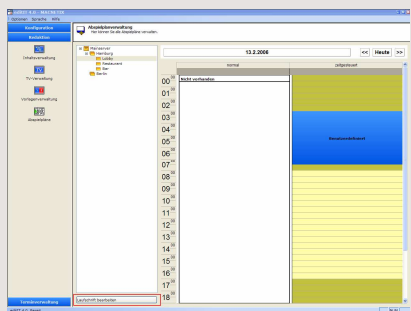
## Kurzanweisung - Redaktion

### Abspielpläne – Abspielplan bearbeiten und löschen



- Um einen „normalen“ oder „zeitgesteuerten“ Abspielplan in den Abspielplänen zu bearbeiten oder zu löschen, müssen Sie diesen durch Anklicken auswählen und anschließend die rechte Maustaste klicken. Es erscheint ein Dropdown Menü.
- ⚠ Vergewissern Sie sich, dass Sie vorher die richtige Station und das richtige Datum ausgewählt haben.

### Abspielpläne – Laufschrift eingeben und bearbeiten



- Bitte wählen Sie die Station und das Datum aus. Durch Klicken auf das Datum über dem Abspielplan öffnet sich ein Popup mit einem Kalender.
- Klicken Sie auf die Schaltfläche „Laufschrift bearbeiten“ links unten im Bildschirm und geben Sie in dem erscheinenden Popup „Laufschrift“ Ihren Text ein.

### Online Hilfe



- Weitere Details der Redaktion sowie Informationen zur Konfiguration, Terminverwaltung bzw. Software allgemein erhalten Sie umfangreich in der Online-Hilfe.